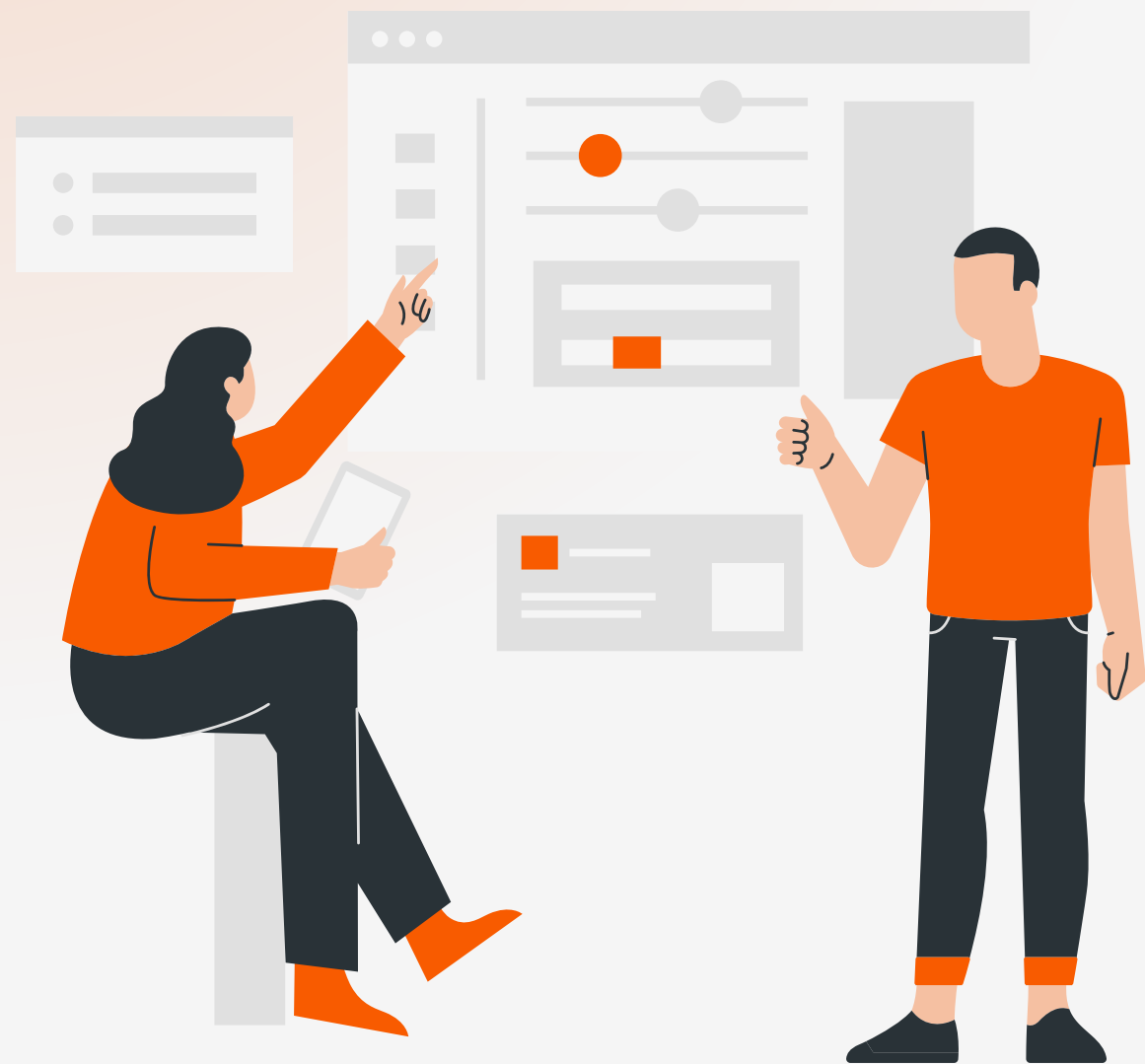


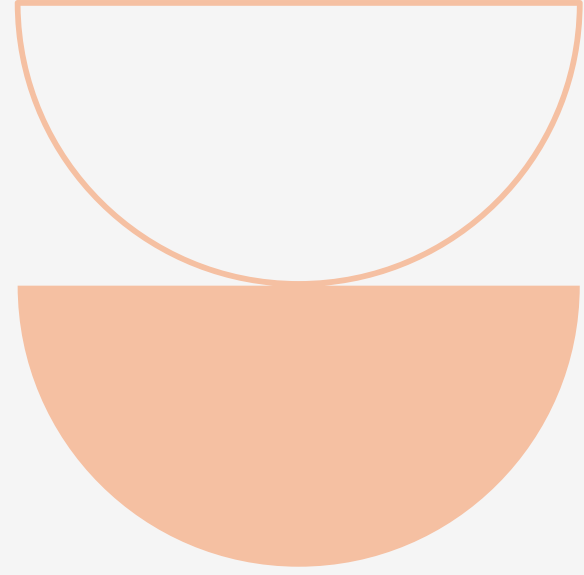
# เกณฑ์ในการตรวจสอบ คัดกรองหลักสูตร ที่เลือกใช้เกณฑ์ 65



กองยกระดับคุณภาพ  
การจัดการศึกษาระดับอุดมศึกษา



# 1. เกณฑ์การคัดกรองเบื้องต้น





## 1.1. วันที่สภานุมัติ

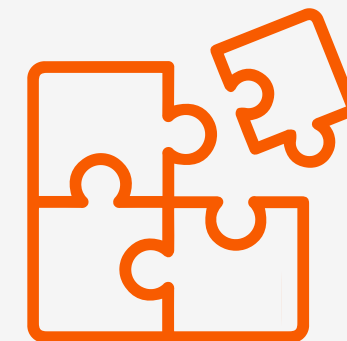
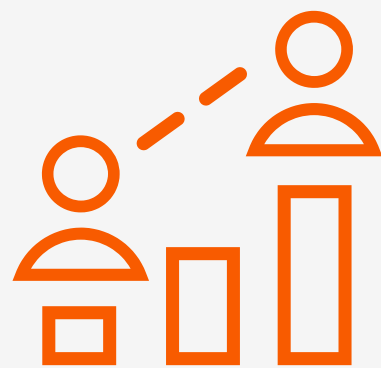
- ต้องหลังวันที่ 27 กันยายน 2565

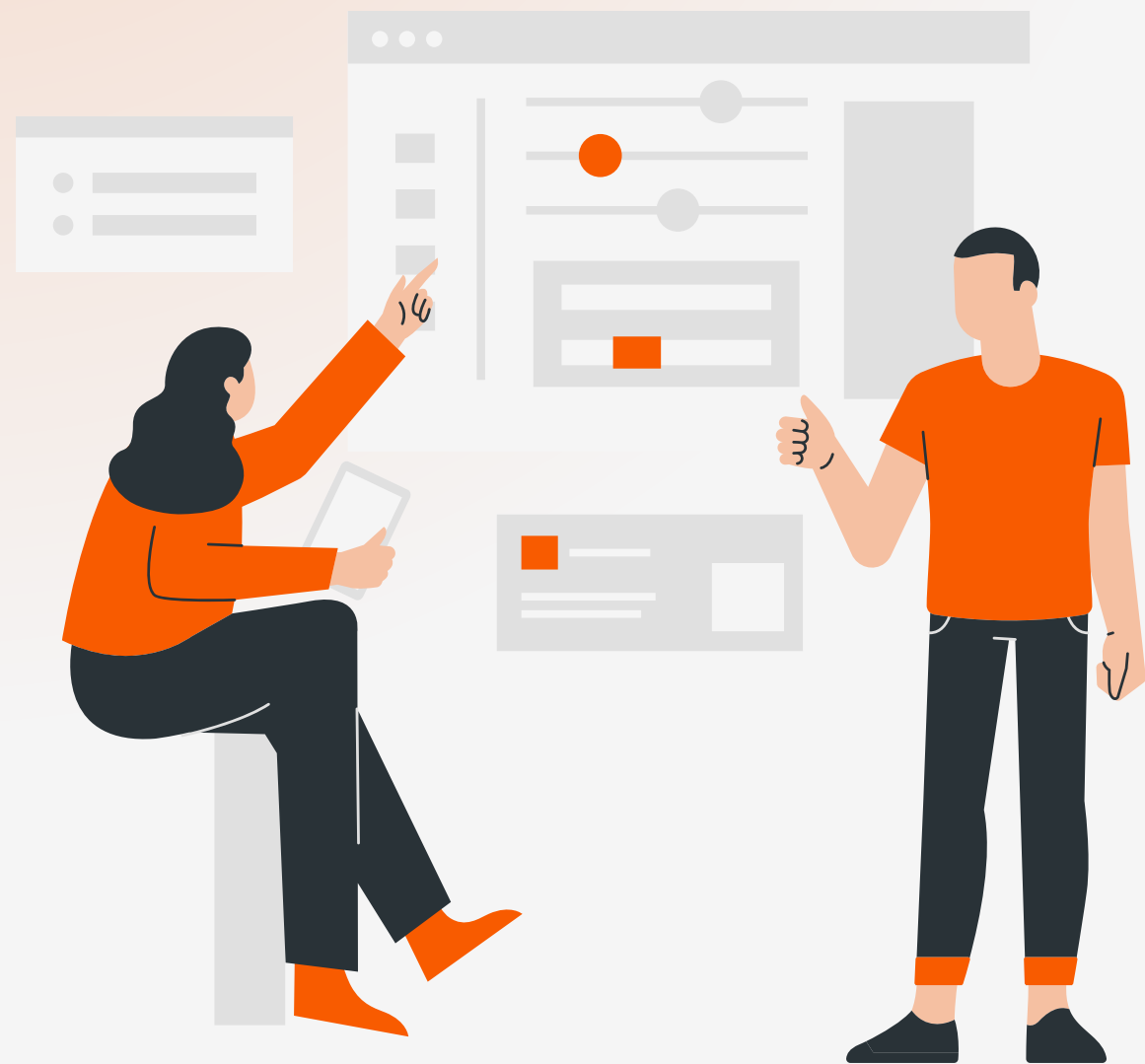
## 1.2 กรอบมาตรฐานคุณวุฒิที่เลือกใช้

- ผลลัพธ์การเรียนรู้ GE และหมวดวิชาเฉพาะต้องเป็น 4 ด้าน

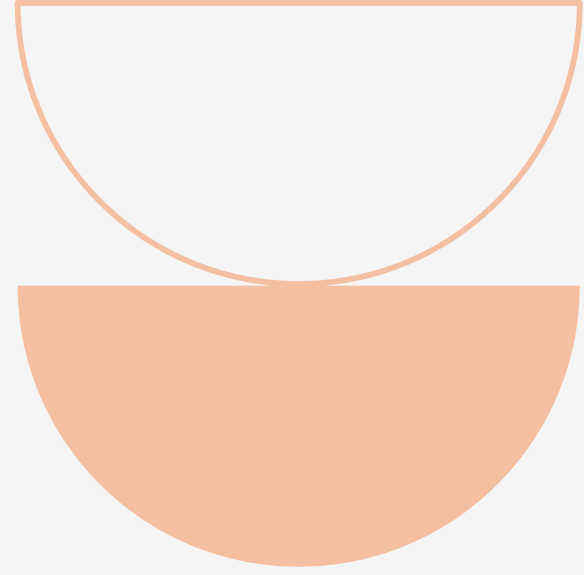
## 1.3 ความครบถ้วนของไฟล์เอกสาร

- เอกสารหลักสูตร
- รายงานการประชุมสภา





**2. เกณฑ์การคัดกรองการตรวจสอบ  
ความสอดคล้องตามเกณฑ์มาตรฐาน  
หลักสูตรการศึกษาระดับอุดมศึกษา  
โดยสป.อว.**



## 1.1 วันเดือนปีที่สภาสถาบันอุดมศึกษาอนุมัติหลักสูตร (พิจารณาจากเล่มเอกสารหลักสูตร)

### ส่งคืน

- สภาอนุมัติก่อน 27 กย.
- รายงานการประชุมไม่สมบูรณ์ (หากขอข้อมูลได้ก่อนแต่งตั้งกรรมการ ไม่ต้องส่งคืน)
- ไม่มีรายชื่อผู้เข้าร่วมประชุมในรายงานการประชุมสภาฯ
- ไม่มีรายชื่อผู้บันทึกการประชุม
- ไม่มีวาระการพิจารณาของหลักสูตรนั้นๆ

### ไม่ส่งคืน

- ข้อมูลไม่ตรงกับในเล่ม ถือว่าพิมพ์ผิด เช่น วันที่สภาอนุมัติ
- เปิดสอนก่อนแจ้งสป.อว. และหรือเปิดสอนก่อนสภาอนุมัติ ให้ระบุหมายเหตุและชี้แจงผู้ตรวจสอบว่าไม่เป็นไปตาม มาตรา 55 และจะมีหนังสือตักเตือนไปยังหลักสูตร



## 1.2 ปีการศึกษาที่สภาสถาบันอุดมศึกษาอนุมัติให้เปิดสอน (พิจารณาจากเล่มเอกสารหลักสูตร)

### ส่งคืน

- ก่อน 27 กย.
- ปีการศึกษาหน้าปก ไม่ตรงกับที่สภาอนุมัติ

### ไม่ส่งคืน

- ไม่ได้ระบุเดือนที่เปิดสอน (ให้เป็นข้อเสนอแนะตอนแจ้งผลการตรวจสอบ)



## 1.3 ชื่อหลักสูตร (ภาษาไทยและภาษาอังกฤษ) (พิจารณาจากเล่มเอกสารหลักสูตร และ CHECO)

### สังคឹน

- ชื่อหลักสูตรไม่ตรงกับเกณฑ์การกำหนดชื่อปริญญาตามประกาศ กมอ. หรือ พ.ร.ฎ. หรือประกาศว่าด้วยชื่อปริญญาของสถาบันอุดมศึกษานั้นๆ
- ชื่อหลักสูตรผิด
- รูปแบบชื่อปริญญาผิด เช่น ชื่อย่อ วงเล็บ สาขาวิชา

\*\*\*หมายเหตุ\*\*\*

(หากให้ชื่อปริญญาอื่นให้ส่งเอกสารเพื่อเสนอกมอ. พิจารณาก่อน)



## 1.4 ชื่อปริญญา และชื่อย่อปริญญา (ภาษาไทยและภาษาอังกฤษ) (พิจารณาจากเล่มเอกสารหลักสูตร และ CHECO)

### สังคឹน

- ชื่อปริญญาไม่ตรงกับเกณฑ์การกำหนดชื่อปริญญาตามประกาศ กมอ. หรือพ.ร.ฎ. หรือประกาศว่าด้วยชื่อปริญญาของสถาบันอุดมศึกษานั้นๆ
- ชื่อปริญญาผิด
- รูปแบบชื่อปริญญาผิด เช่น ชื่อย่อ วงเล็บ สาขาวิชา





## 1.5 จำนวนหน่วยกิตตลอดหลักสูตรและโครงสร้างหลักสูตร (พิจารณาจากเล่มเอกสารหลักสูตร)

### ส่งคืน

- จำนวนหน่วยกิตรวมและจำนวนหน่วยกิตในแต่ละหมวดไม่ถูกต้อง ไม่ครบถ้วน ไม่เป็นไปตามเกณฑ์มาตรฐานหลักสูตร
- ไม่ระบุประเภทของหลักสูตรว่าเป็นประเภทวิชาการ หรือ ปฏิบัติการ ในเล่มหลักสูตร
- หลักสูตรที่ใช้เล่มเดียวกันในหลายวิทยาเขต (ต้องแยกเล่ม)

### ไม่ส่งคืน

- ไม่ได้บันทึกจำนวนหน่วยกิตรวมใน CHECO
- การใช้ชื่อแผน ป.โท ป. เอก ที่แตกต่างกัน



## 1.6 อาจารย์ผู้รับผิดชอบหลักสูตรและคุณสมบัติ (พิจารณาจากเล่มเอกสารหลักสูตร)

### สังคิน

- จำนวนอาจารย์และผลงานไม่ครบถ้วน และไม่อยู่ในรอบ 5 ปี
- ระดับคุณวุฒิหรือตำแหน่งทางวิชาการไม่สอดคล้องตามเกณฑ์
- ข้อมูลคุณวุฒิหรือผลงานทางวิชาการไม่ครบทุกคน
- ประเภทผลงานเป็นการประชุมทางวิชาการที่เผยแพร่หลัง 7 มกราคม 2565 เป็นต้นมา หากเป็นผลงาน Proceeding ที่จัดโดยสถาบันอุดมศึกษาจะไม่สามารถนำมาพิจารณาเป็นผลงานของอาจารย์ได้ ต้องมาจากการประชุมที่มีการจัดร่วมกับสมาคมทางวิชาการหรือวิชาชีพ โดยมีสมาคมทางวิชาการหรือวิชาชีพ หรือสถาบันอุดมศึกษาเป็นหน่วยงานหลักในการจัดประชุม



## 1.6 อาจารย์ผู้รับผิดชอบหลักสูตรและคุณสมบัติ (พิจารณาจากเล่มเอกสารหลักสูตร)

### ไม่ส่งคืน

- ข้อมูลการศึกษาไม่ครบทุกระดับปริญญา โดยมีเฉพาะคุณวุฒิสองชุด
- การพิจารณาคุณวุฒิตำแหน่งทางวิชาการว่าตรงหรือสัมพันธ์กับหลักสูตรหรือไม่ ให้เป็นอำนาจของสภาสถาบันอุดมศึกษา
- ไม่ได้ระบุรายชื่ออาจารย์ผู้รับผิดชอบหลักสูตรไว้ในรายชื่ออาจารย์ประจำหลักสูตร (ให้เป็นข้อเสนอแนะตอนแจ้งผลการตรวจสอบ)



## 1.7 อาจารย์ประจำหลักสูตรและคุณสมบัติ (พิจารณาจากเล่มเอกสารหลักสูตร)

### สังคีน

- ผลงานไม่ครบถ้วน และไม่อยู่ในรอบ 5 ปี
- ระดับคุณวุฒิหรือตำแหน่งทางวิชาการไม่สอดคล้องตามเกณฑ์
- แบบประวัติไม่ครบทุกคน
- ประเภทผลงานเป็นการประชุมทางวิชาการที่เผยแพร่หลัง 7 มกราคม 2565 เป็นต้นมา หากเป็นผลงาน Proceeding ที่จัดโดยสถาบันอุดมศึกษาจะไม่สามารถนำมาพิจารณาเป็นผลงานของอาจารย์ได้ ต้องมาจากการประชุมที่มีการจัดร่วมกับสมาคมทางวิชาการหรือวิชาชีพ โดยมีสมาคมทางวิชาการหรือวิชาชีพ หรือสถาบันอุดมศึกษาเป็นหน่วยงานหลักในการจัดประชุม



## 1.7 อาจารย์ประจำหลักสูตรและคุณสมบัติ (พิจารณาจากเล่มเอกสารหลักสูตร)

### ไม่ส่งคืน

- ข้อมูลการศึกษาไม่ครบทุกระดับปริญญา โดยมีเฉพาะคุณวุฒิสองชั้น แต่ต้องตรงหรือสัมพันธ์กับหลักสูตรที่เปิดสอน
- การพิจารณาคุณวุฒิตำแหน่งทางวิชาการว่าตรงหรือสัมพันธ์กับหลักสูตรหรือไม่ ให้เป็นอำนาจของสภาสถาบันอุดมศึกษา
- ไม่ได้ระบุรายชื่ออาจารย์ผู้รับผิดชอบหลักสูตรไว้ในรายชื่ออาจารย์ประจำหลักสูตร (ให้เป็นข้อเสนอแนะตอนแจ้งผลการตรวจสอบ)



## 1.8 แผนรับนักศึกษา (พิจารณาจากเล่มเอกสารหลักสูตร)

### ส่งคืน

- กรณีบัณฑิตศึกษา หากมีสัดส่วนอาจารย์ประจำหลักสูตรต่อนักศึกษา ไม่เป็นไปตามเกณฑ์
- คุณสมบัติของผู้เข้าศึกษาไม่เป็นไปตามเกณฑ์

### ไม่ส่งคืน (ตั้งเป็นข้อสังเกต)

- เขียนแผนการรับไม่ครบวงรอบปีการรับนักศึกษา
- รวมจำนวนผิด พิมพ์ตัวเลขผิด



# ผลลัพธ์การเรียนรู้

## ส่งคืน

- ไม่ได้แยกผลลัพธ์การเรียนรู้ตามแผนการศึกษา เช่น แผน 1 แผน 2 ของระดับปริญญาโท

## ไม่ส่งคืน (ตั้งเป็นข้อสังเกต)

- ไม่ได้ Mapping PLO กับผลลัพธ์ 4 ด้าน



ขอบคุณ